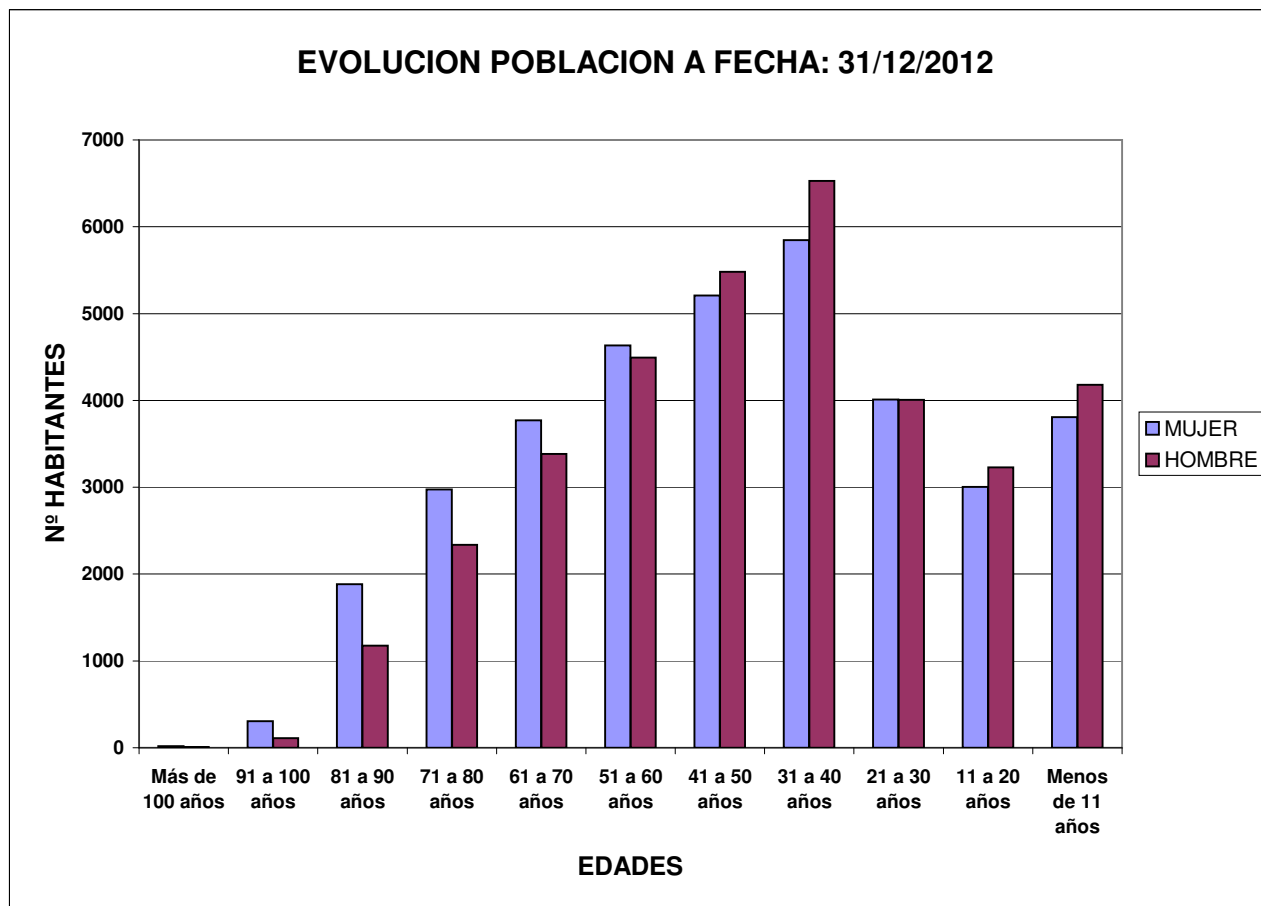


La información publicada en esta página debe tomarse únicamente a modo informativo u orientativo y en ningún caso como información oficial y determinante puesto que el padrón municipal de habitantes tiene una gestión continua.

NACIMIENTOS POR COMUNIDADES AUTONOMAS A FECHA 31/12/2012			
C.AUTONOMA	SEXO	Nº HABITANTE	
ANDALUCIA	Mujer	1.798	3.257
ANDALUCIA	Varón	1.459	
ARAGON	Mujer	1.093	1.906
ARAGON	Varón	813	
ASTURIAS (PRINCIPADO DE)	Mujer	101	191
ASTURIAS (PRINCIPADO DE)	Varón	90	
BALEARES (ISLAS)	Mujer	56	125
BALEARES (ISLAS)	Varón	69	
CANARIAS (ISLAS)	Mujer	43	78
CANARIAS (ISLAS)	Varón	35	
CANTABRIA	Mujer	28	67
CANTABRIA	Varón	39	
CASTILLA Y LEON	Mujer	444	806
CASTILLA Y LEON	Varón	362	
CASTILLA-LA MANCHA	Mujer	1.850	3.397
CASTILLA-LA MANCHA	Varón	1.547	
CATALUNYA	Mujer	487	898
CATALUNYA	Varón	411	
CEUTA Y MELILLA	Mujer	58	111
CEUTA Y MELILLA	Varón	53	
COMUNITAT VALENCIANA	Mujer	22.500	44.984
COMUNITAT VALENCIANA	Varón	22.484	
EXTREMADURA	Mujer	256	499
EXTREMADURA	Varón	243	
GALICIA	Mujer	158	340
GALICIA	Varón	182	
MADRID	Mujer	549	1.063
MADRID	Varón	514	
MURCIA	Mujer	386	723
MURCIA	Varón	337	
NAVARRA	Mujer	34	61
NAVARRA	Varón	27	
PAIS VASCO	Mujer	191	364
PAIS VASCO	Varón	173	
RIOJA (LA)	Mujer	32	50
RIOJA (LA)	Varón	18	
			58.920
EXTRANJEROS NACIDOS EN ESPAÑA	MUJER		650
EXTRANJEROS NACIDOS EN ESPAÑA	VARON		480
			1.130

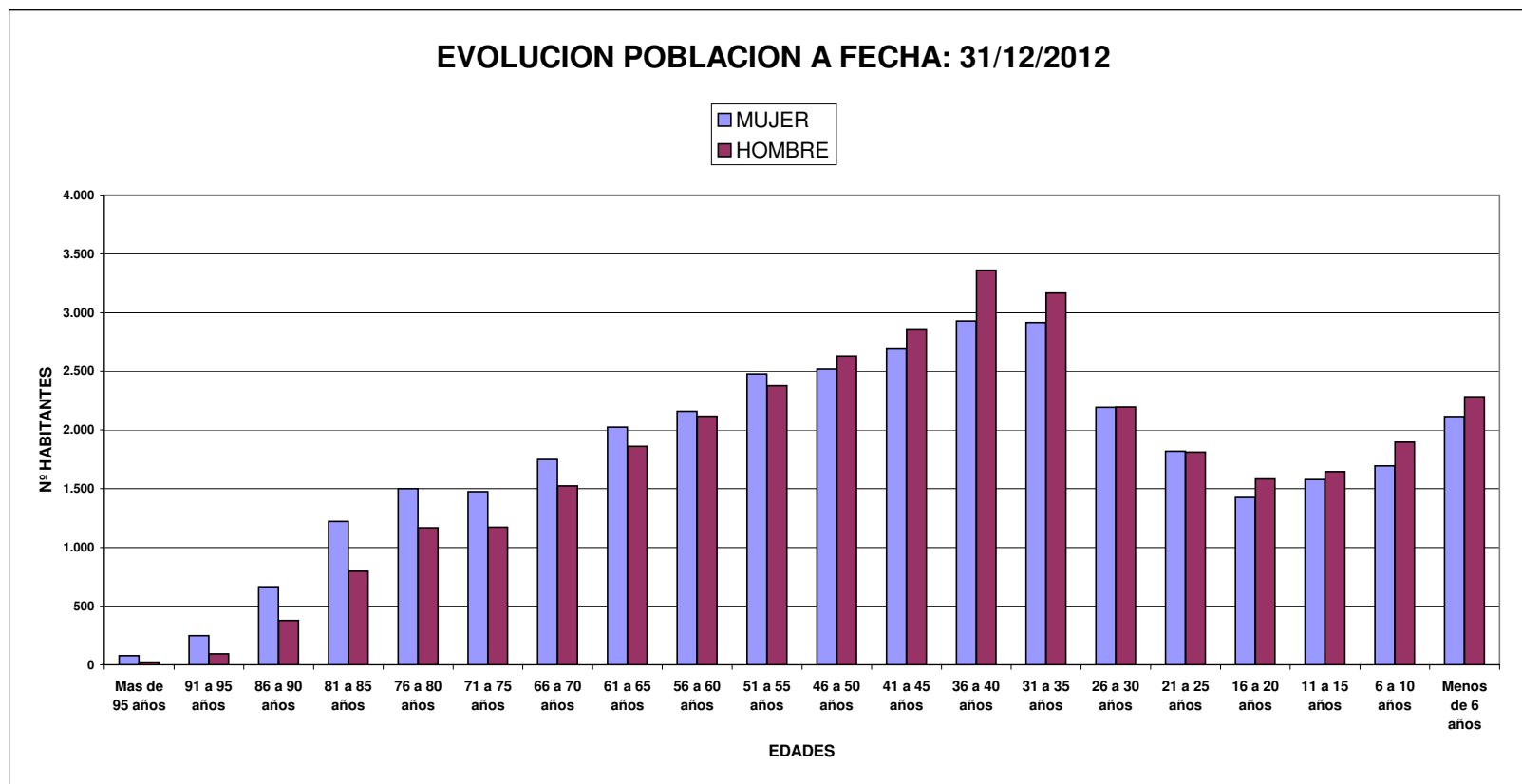
La información publicada en esta página debe tomarse únicamente a modo informativo u orientativo y en ningún caso como información oficial y determinante puesto que el padrón municipal de habitantes tiene una gestión continua.

FECHA: 31/12/2012		
	MUJER	HOMBRE
Más de 100 años	20	7
91 a 100 años	306	109
81 a 90 años	1.884	1.176
71 a 80 años	2.976	2.338
61 a 70 años	3.772	3.385
51 a 60 años	4.634	4.492
41 a 50 años	5.209	5.483
31 a 40 años	5.846	6.528
21 a 30 años	4.010	4.006
11 a 20 años	3.003	3.229
Menos de 11 años	3.807	4.179
	35.467	34.932
		70.399



La información publicada en esta página debe tomarse únicamente a modo informativo u orientativo y en ningún caso como información oficial y determinante puesto que el padrón municipal de habitantes tiene una gestión continua.

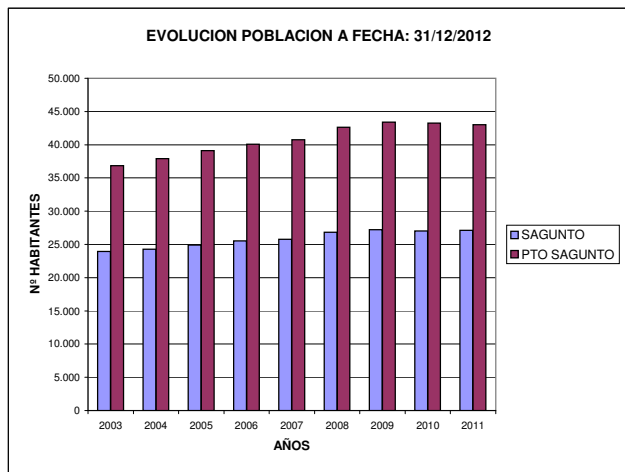
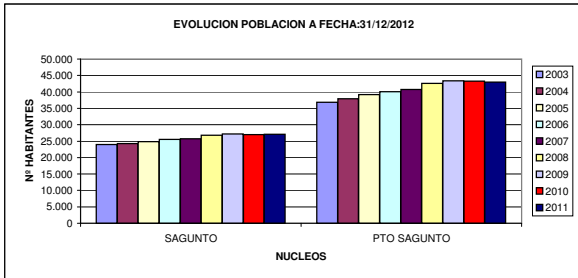
	FECHA: 31/12/2012	
	MUJER	HOMBRE
Mas de 95 años	78	24
91 a 95 años	248	92
86 a 90 años	664	379
81 a 85 años	1.220	797
76 a 80 años	1.501	1.167
71 a 75 años	1.475	1.171
66 a 70 años	1.748	1.525
61 a 65 años	2.024	1.860
56 a 60 años	2.158	2.117
51 a 55 años	2.476	2.375
46 a 50 años	2.517	2.628
41 a 45 años	2.692	2.855
36 a 40 años	2.930	3.361
31 a 35 años	2.916	3.167
26 a 30 años	2.192	2.194
21 a 25 años	1.818	1.812
16 a 20 años	1.426	1.583
11 a 15 años	1.577	1.646
6 a 10 años	1.694	1.896
Menos de 6 años	2.113	2.283
	35.467	34.932
		70.399



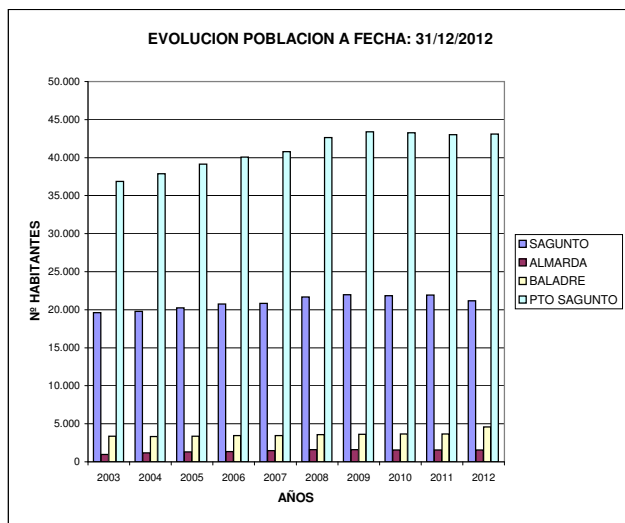
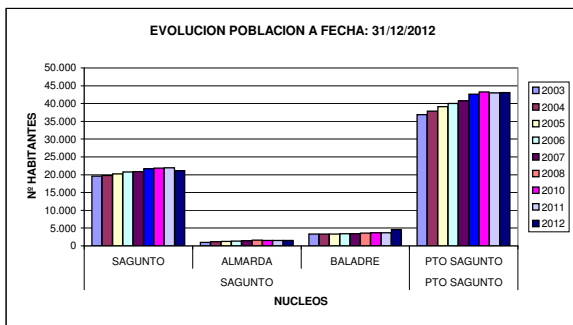
DATOS EVOLUCION DE LA POBLACION A FECHA 31/12/2012

La información publicada en esta página debe tomarse únicamente a modo informativo u orientativo y en ningún caso como información oficial y determinante puesto que el padrón municipal de habitantes tiene una gestión continua.

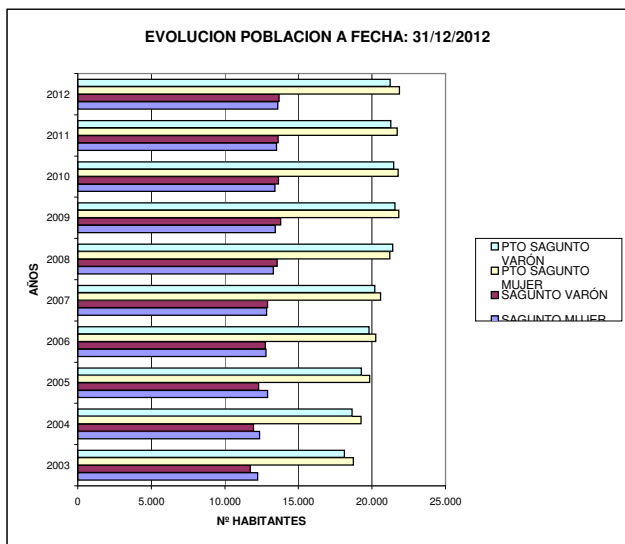
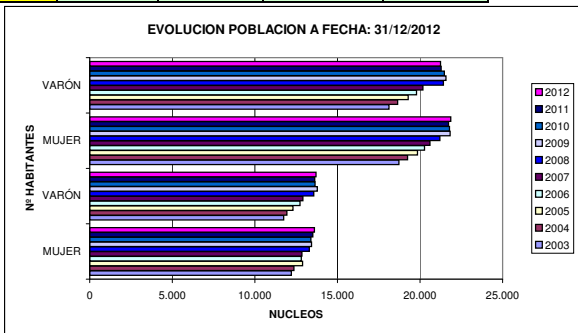
	SAGUNTO	PTO SAGUNTO	
2003	23.953	36.855	60.808
2004	24.295	37.892	62.187
2005	24.896	39.133	64.029
2006	25.541	40.059	65.600
2007	25.754	40.775	66.529
2008	26.840	42.614	69.453
2009	27.219	43.382	70.601
2010	27.045	43.251	70.296
2011	27.139	43.003	70.142
2012	27.295	43.104	70.399



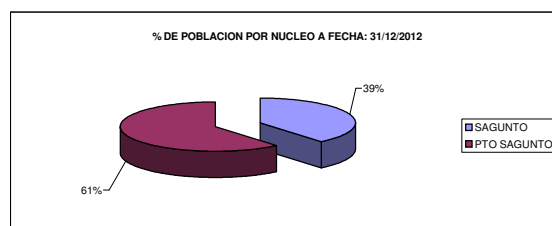
	SAGUNTO			PTO SAGUNTO
	SAGUNTO	ALMARDA	BALADRE	PTO SAGUNTO
2003	19.616	982	3.355	36.855
2004	19.776	1.178	3.341	37.892
2005	20.247	1.303	3.346	39.133
2006	20.764	1.345	3.432	40.059
2007	20.825	1.469	3.460	40.775
2008	21.691	1.592	3.566	42.614
2009	21.989	1.610	3.620	43.382
2010	21.828	1.573	3.644	43.251
2011	21.907	1.562	3.670	43.003
2012	21.150	1.563	4.582	43.104



	SAGUNTO		PTO SAGUNTO	
	MUJER	VARON	MUJER	VARON
2003	12.218	11.735	18.727	18.128
2004	12.356	11.939	19.251	18.641
2005	12.892	12.304	19.849	19.284
2006	12.801	12.740	20.263	19.796
2007	12.847	12.907	20.592	20.183
2008	13.291	13.558	21.205	21.409
2009	13.433	13.786	21.818	21.564
2010	13.401	13.644	21.775	21.476
2011	13.515	13.624	21.722	21.281
2012	13.600	13.692	21.864	21.240

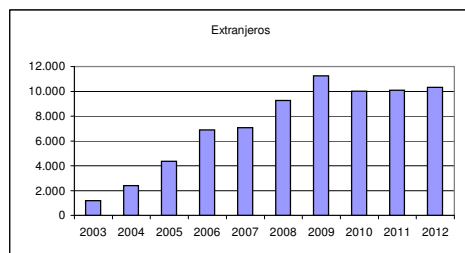


	SAGUNTO	PTO SAGUNTO
31/12/2012	27.295	43.104



La información publicada en esta página debe tomarse únicamente a modo informativo u orientativo y en ningún caso como información oficial y determinante puesto que el padrón municipal de habitantes tiene una gestión continua.

Nº DE HABITANTES POR NACIONALIDAD A FECHA: 31/12/2012	
	Extranjeros
2003	1.189
2004	2.404
2005	4.365
2006	6.879
2007	7.065
2008	9.259
2009	11.239
2010	10.014
2011	10.083
2012	10.329



Nº DE HABITANTES POR NACIONALIDAD A FECHA:31/12/2012	TOTAL	HOMBRE	MUJER
ALBANIA	5	2	3
ALEMANIA	0	87	78
ANGOLA	0	0	1
ARGELIA	0	149	86
ARGENTINA	415	204	211
ARMENIA	1189	52	39
AUSTRALIA	2404	0	1
AUSTRIA	4365	6	5
BAHAMAS	6879	0	1
BELGICA	7065	12	10
BIELORUSIA	9259	6	3
BOLIVIA	11239	28	59
BOSNIA-HERZEGOBINA	10014	4	3
BRASIL	10083	55	122
BULGARIA	10329	206	178
CABO VERDE	0	3	1
CAMERUN	0	2	2
CANADA	0	2	5
CHECOSLOVAQUIA	0	6	0
CHILE	0	62	71
CHINA	0	205	183
COLOMBIA	0	247	297
COSTA DE MARFIL	0	3	1
CROACIA	0	5	0
CUBA	0	42	39
DESCONOCIDO	0	5	4
DINAMARCA	0	4	2
ECUADOR	0	174	147
EL SALVADOR	0	1	2
EMIRATOS ARABES UNIDOS	0	1	0
ESLOVAQUIA	0	10	17
ESLOVENIA	0	2	6
ESTADOS UNIDOS	0	30	28
ESTONIA	0	8	1
FILIPINAS	0	0	4
FINLANDIA	0	1	0
FRANCIA	0	121	130
GEORGIA	0	0	4
GAMBIA	0	10	0
GHANA	0	18	4
GRECIA	0	3	1
GUATEMALA	0	0	1
GUINEA	0	30	2
GUINEA BISSAU	0	1	0
GUINEA ECUATORIAL	0	8	11
HONDURAS	0	2	28
HUNGRIA	0	7	6
INDIA	0	28	9
INDONESIA	0	0	1
IRAN	0	1	1
IRAQ	0	1	1
IRLANDA	0	3	2
ISLANDIA	0	1	0
ISRAEL	0	4	0
ITALIA	0	167	109
JAMAICA	0	0	2
JAPON	0	2	5
KAZAJSTAN	0	0	1
JORDANIA	0	1	0

Nº DE HABITANTES POR NACIONALIDAD A FECHA:31/12/2012	TOTAL	HOMBRE	MUJER
LETONIA	70	35	35
LIBANO	4	2	2
LIBIA	8	6	2
LITUANIA	268	169	99
MALASIA	1	0	1
MALI	145	141	4
MARRUECOS	0	913	699
MAURICIO	0	0	1
MAURITANIA	0	86	27
MEXICO	0	12	31
MOZAMBIQUE	0	0	1
MYANMAR	0	0	1
NICARAGUA	0	2	6
NIGER	0	3	0
NIGERIA	0	22	13
NORUEGA	0	1	3
NUEVA ZELANDA	0	4	1
PAISES BAJOS	0	29	23
PAKISTAN	0	41	11
PANAMA	0	0	1
PARAGUAY	0	6	15
PERU	0	23	39
POLONIA	0	70	53
PORTUGAL	0	88	57
REINO UNIDO	0	60	47
REPUBLICA BIELORUSIA	0	1	1
REPUBLICA CHECA	0	5	5
REPUBLICA DE MOLDOVA	0	42	22
REPUBLICA DE UZBEKISTAN	0	24	1
REPUBLICA DOMINICANA	0	9	26
REPUBLICA KAZAJIA	0	3	0
RUMANIA	0	1326	1198
RUSIA	0	40	61
SENEGAL	0	50	17
SERBIA Y MONTENEGRO	0	14	13
SIRIA	0	3	2
SUECIA	0	4	7
SUIZA	0	5	8
SURINAM	0	1	0
TADYKISTAN	0	1	0
TAIWAN	0	0	1
TUNEZ	0	2	0
TURQUIA	0	3	2
UCRANIA	0	195	152
URUGUAY	0	71	85
VENEZUELA	0	30	50
VIETNAM	0	0	1
YEMEN	0	1	0
APATRIDAS	0	2	0
	10329	5577	4752

Nº DE HABITANTES POR NACIONALIDAD	
PAIS	Nº Hab.
RUMANIA	2524
MARRUECOS	1612
COLOMBIA	544
ARGENTINA	415
CHINA	388
BULGARIA	384
UCRANIA	347
ECUADOR	321
ITALIA	276
LITUANIA	268
FRANCIA	251
ARGELIA	235
BRASIL	177
ALEMANIA	165
URUGUAY	156
MALI	145
PORTUGAL	145
CHILE	133
POLONIA	123
MAURITANIA	113
REINO UNIDO	107
RUSIA	101
ARMENIA	91
BOLIVIA	87
CUBA	81
VENEZUELA	80
LETONIA	70
SENEGAL	67
REPUBLICA DE MOLDOVA	64
PERU	62
ESTADOS UNIDOS	58
PAISES BAJOS	52
PAKISTAN	52
MEXICO	43
REPUBLICA DOMINICANA	35
NIGERIA	35
GUINEA	32
HONDURAS	30
SERBIA Y MONTENEGRO	27
ESLOVAQUIA	27
REPUBLICA DE UZBEKISTAN	25
OTROS	381
	10329

PAISES

