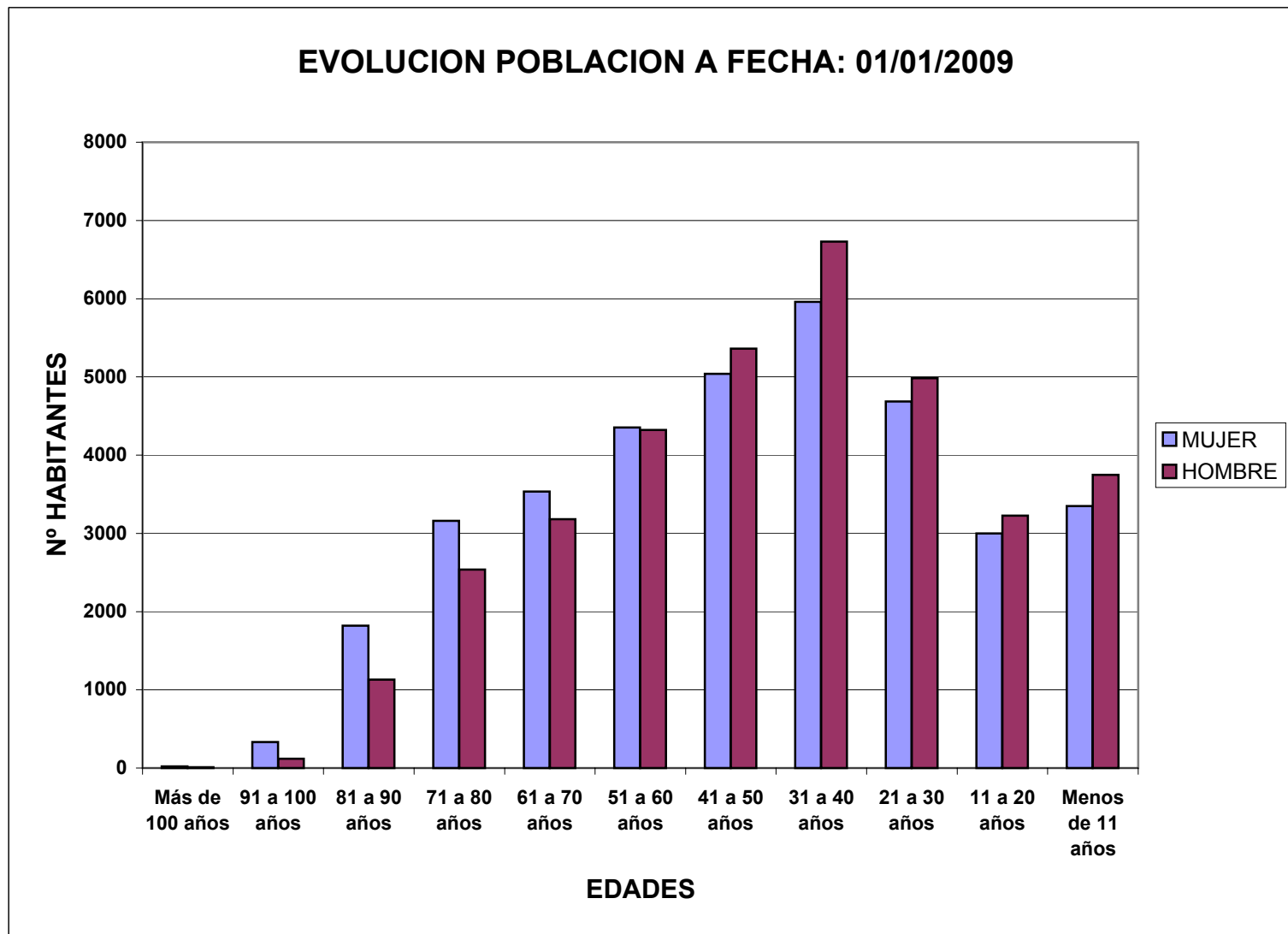


La información publicada en esta página debe tomarse únicamente a modo informativo u orientativo y en ningún caso como información oficial y determinante puesto que el padrón municipal de habitantes tiene una gestión continua.

NACIMIENTOS POR COMUNIDADES AUTONOMAS A FECHA 01/01/2009		
C.AUTONOMA	SEXO	Nº HABITANTE
ANDALUCIA	Mujer	1.939
ANDALUCIA	Varón	1.619
ARAGON	Mujer	1.195
ARAGON	Varón	928
ASTURIAS (PRINCIPADO DE)	Mujer	102
ASTURIAS (PRINCIPADO DE)	Varón	111
BALEARES (ISLAS)	Mujer	63
BALEARES (ISLAS)	Varón	63
CANARIAS (ISLAS)	Mujer	39
CANARIAS (ISLAS)	Varón	32
CANTABRIA	Mujer	30
CANTABRIA	Varón	38
CASTILLA Y LEON	Mujer	452
CASTILLA Y LEON	Varón	398
CASTILLA-LA MANCHA	Mujer	2.025
CASTILLA-LA MANCHA	Varón	1.703
CATALUNYA	Mujer	493
CATALUNYA	Varón	430
CEUTA Y MELILLA	Mujer	62
CEUTA Y MELILLA	Varón	60
COMUNITAT VALENCIANA	Mujer	22.113
COMUNITAT VALENCIANA	Varón	22.204
EXTREMADURA	Mujer	253
EXTREMADURA	Varón	258
GALICIA	Mujer	176
GALICIA	Varón	176
MADRID	Mujer	568
MADRID	Varón	531
MURCIA	Mujer	436
MURCIA	Varón	368
NAVARRA	Mujer	36
NAVARRA	Varón	29
PAIS VASCO	Mujer	202
PAIS VASCO	Varón	173
RIOJA (LA)	Mujer	38
RIOJA (LA)	Varón	19
OTROS PAÍSES	Mujer	5.025
OTROS PAÍSES	Varón	6.214
		70.601

La información publicada en esta página debe tomarse únicamente a modo informativo u orientativo y en ningún caso como información oficial y determinante puesto que el padrón municipal de habitantes tiene una gestión continua.

FECHA: 01/01/2009		
	MUJER	HOMBRE
Más de 100 años	20	12
91 a 100 años	332	120
81 a 90 años	1.819	1132
71 a 80 años	3.160	2.538
61 a 70 años	3.533	3.181
51 a 60 años	4.353	4.322
41 a 50 años	5.040	5.360
31 a 40 años	5.960	6.730
21 a 30 años	4.685	4.982
11 a 20 años	2.999	3.227
Menos de 11 años	3.349	3.747
	35.250	35.351
		70.601

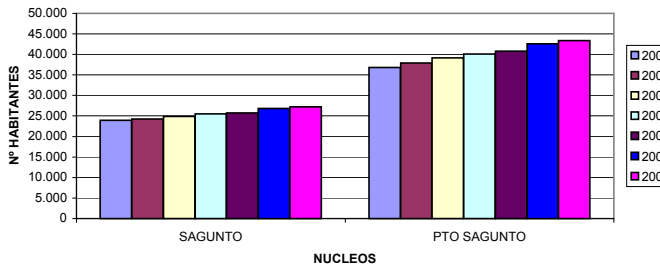


La información publicada en esta página debe tomarse únicamente a modo informativo u orientativo y en ningún caso como información oficial y determinante puesto que el padrón municipal de habitantes tiene una gestión continua.

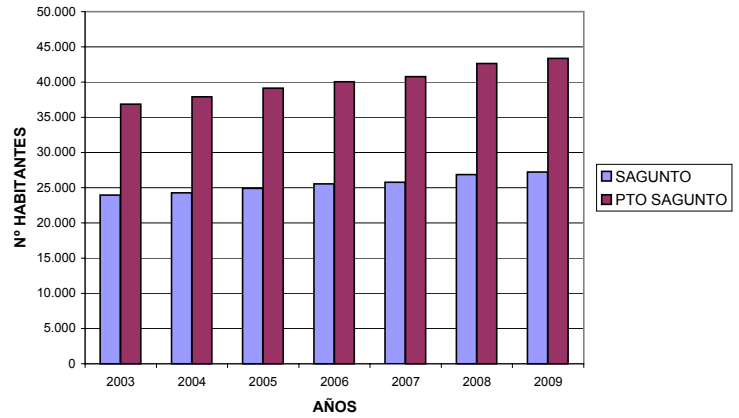
SAGUNTO PTO SAGUNTO

	SAGUNTO	PTO SAGUNTO	
2003	23.953	36.855	60.808
2004	24.295	37.892	62.187
2005	24.896	39.133	64.029
2006	25.541	40.059	65.600
2007	25.754	40.775	66.529
2008	26.849	42.614	69.463
2009	27.219	43.382	70.601

EVOLUCION POBLACION A FECHA:01/01/2009



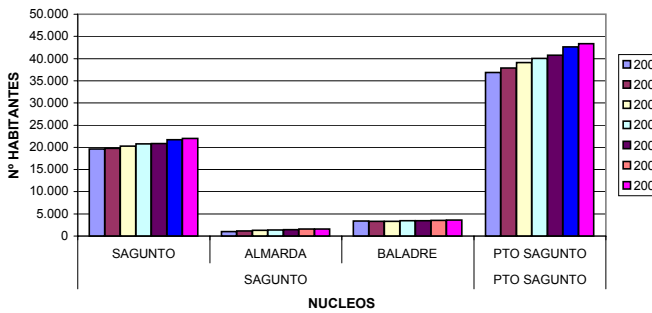
EVOLUCION POBLACION A FECHA:01/01/2009



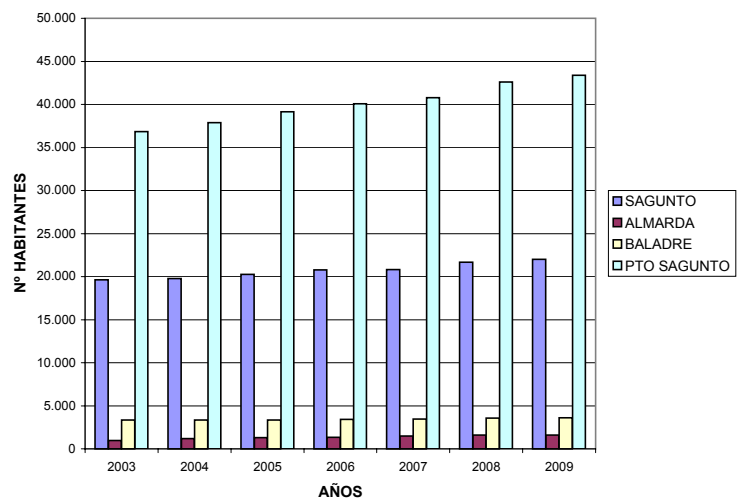
SAGUNTO PTO SAGUNTO

	SAGUNTO	ALMARDA	BALADRE	PTO SAGUNTO
2003	19.616	982	3.355	36.855
2004	19.776	1.178	3.341	37.892
2005	20.247	1.303	3.346	39.133
2006	20.764	1.345	3.432	40.059
2007	20.825	1.469	3.460	40.775
2008	21.691	1.592	3.566	42.614
2009	21.989	1.610	3.620	43.382

EVOLUCION POBLACION A FECHA: 01/01/2009



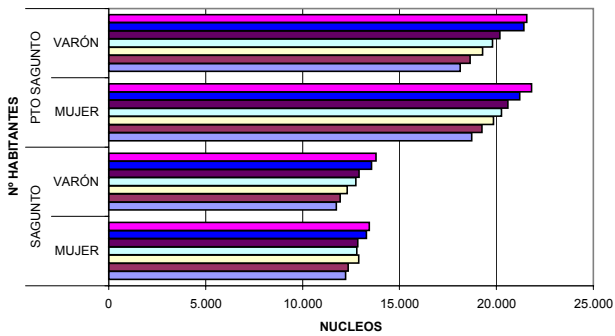
EVOLUCION POBLACION A FECHA: 01/01/2009



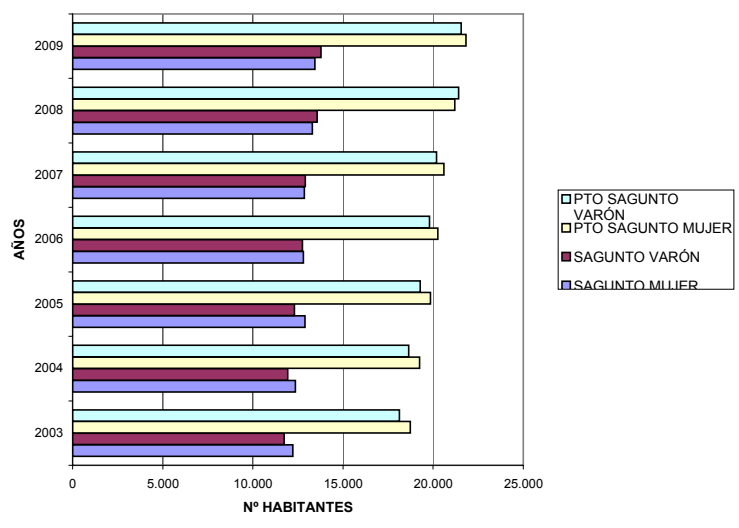
SAGUNTO PTO SAGUNTO

	MUJER	VARÓN	MUJER	VARÓN
2003	12.218	11.735	18.727	18.128
2004	12.356	11.939	19.251	18.641
2005	12.892	12.304	19.849	19.284
2006	12.801	12.740	20.263	19.796
2007	12.847	12.907	20.592	20.183
2008	13.291	13.558	21.205	21.409
2009	13.433	13.786	21.818	21.564

EVOLUCION POBLACION A FECHA: 01/01/2009



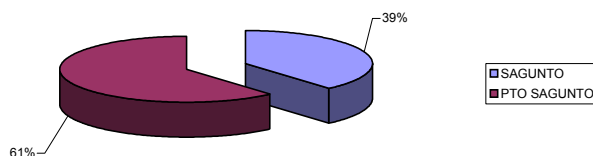
EVOLUCION POBLACION A FECHA: 01/01/2009



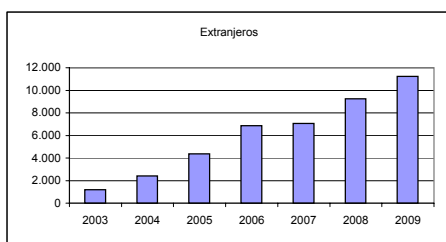
SAGUNTO PTO SAGUNTO

01/01/2009	27.219	43.382
------------	--------	--------

% DE POBLACION POR NUCLEO A FECHA: 01/01/2009



Nº DE HABITANTES POR NACIONALIDAD A FECHA: 01/01/2009	
Extranjeros	
2003	1.189
2004	2.404
2005	4.365
2006	6.879
2007	7.065
2008	9.259
2009	11.239



Nº DE HABITANTES POR NACIONALIDAD		
SEXO	Nº HAB	PAISES
Mujer	1	ALBANIA
Varón	3	ALBANIA
Mujer	106	ALEMANIA
Varón	141	ALEMANIA
Mujer	1	ANDORRA
Varón	4	ANDORRA
Mujer	2	ANGOLA
Varón	1	ANGOLA
Varón	3	ANTIGUOS TERRITORIOS DE SOBERANIA ESPAÑOLA
Mujer	1	ARABIA SAUDI
Varón	3	ARABIA SAUDI
Mujer	60	ARGELIA
Varón	149	ARGELIA
Mujer	348	ARGENTINA
Varón	371	ARGENTINA
Mujer	24	ARMENIA
Varón	60	ARMENIA
Mujer	1	AUSTRALIA
Varón	3	AUSTRALIA
Mujer	4	AUSTRIA
Varón	1	AUSTRIA
Mujer	1	BAHAMAS
Mujer	34	BELGICA
Varón	22	BELGICA
Mujer	5	BIELORUSIA
Varón	6	BIELORUSIA
Mujer	63	BOLIVIA
Varón	31	BOLIVIA
Mujer	7	BOSNIA-HERZEGOBINA
Varón	9	BOSNIA-HERZEGOBINA
Mujer	117	BRASIL
Varón	65	BRASIL
Mujer	153	BULGARIA
Varón	187	BULGARIA
Mujer	1	BURKINA FASO
Varón	1	BURKINA FASO
Mujer	5	CABO VERDE
Varón	7	CABO VERDE
Varón	2	CAMERUN
Mujer	7	CANADA
Varón	2	CANADA
Mujer	4	CHECOSLOVAQUIA
Varón	12	CHECOSLOVAQUIA
Mujer	93	CHILE
Varón	88	CHILE
Mujer	167	CHINA
Varón	204	CHINA
Mujer	409	COLOMBIA
Varón	349	COLOMBIA
Varón	1	COSTA DE MARFIL
Mujer	1	COSTA RICA
Mujer	3	CROACIA
Varón	3	CROACIA
Mujer	78	CUBA
Varón	66	CUBA
Mujer	3	DINAMARCA
Varón	6	DINAMARCA
Mujer	172	ECUADOR
Varón	200	ECUADOR
Mujer	2	EGIPTO
Varón	3	EGIPTO
Mujer	4	EL SALVADOR
Varón	1	EL SALVADOR
Mujer	19	ESLOVAQUIA
Varón	17	ESLOVAQUIA
Varón	1	ESLOVENIA
Mujer	16	ESTADOS UNIDOS
Varón	28	ESTADOS UNIDOS
Mujer	4	ESTONIA
Varón	11	ESTONIA
Mujer	1	ETIOPIA
Mujer	7	FILIPINAS
Varón	1	FINLANDIA
Mujer	341	FRANCIA
Varón	337	FRANCIA
Varón	14	GAMBIA
Mujer	1	GEORGIA
Mujer	2	GHANA
Varón	19	GHANA
Mujer	1	GRECIA
Varón	1	GRECIA
Mujer	1	GUATEMALA
Varón	2	GUATEMALA
Mujer	11	GUINEA
Varón	34	GUINEA
Mujer	9	GUINEA ECUATORIAL
Varón	9	GUINEA ECUATORIAL
Mujer	1	HAITI
Varón	1	HAITI
Mujer	7	HONDURAS
Varón	4	HONDURAS
Mujer	6	HUNGRIA
Varón	8	HUNGRIA
Mujer	3	INDIA
Varón	4	INDIA
Mujer	1	INDONESIA
Mujer	1	IRAN
Varón	4	IRAN
Mujer	2	IRAQ
Varón	2	IRAQ

La información publicada en esta página debe tomarse únicamente a modo informativo u orientativo y en ningún caso como información oficial y determinante puesto que el padrón municipal de habitantes tiene una gestión continua.

SEXO	NºHAB	PAISES
Mujer	2	IRLANDA
Varón	4	IRLANDA
Mujer	1	ISLANDIA
Varón	1	ISLANDIA
Mujer	1	ISRAEL
Varón	4	ISRAEL
Mujer	48	ITALIA
Varón	97	ITALIA
Mujer	2	JAMAICA
Mujer	4	JAPON
Varón	1	JAPON
Varón	2	JORDANIA
Varón	1	KOREA DEL SUR
Mujer	21	LETONIA
Varón	12	LETONIA
Mujer	2	LIBANO
Varón	1	LIBANO
Varón	2	LIBIA
Mujer	1	LIECHTENSTEIN
Mujer	100	LITUANIA
Varón	163	LITUANIA
Mujer	1	LUXEMBURGO
Varón	1	LUXEMBURGO
Mujer	1	MALASIA
Mujer	1	MALI
Varón	181	MALI
Mujer	642	MARRUECOS
Varón	943	MARRUECOS
Mujer	4	MAURITANIA
Varón	33	MAURITANIA
Mujer	32	MEXICO
Varón	12	MEXICO
Mujer	2	MOZAMBIQUE
Mujer	3	NICARAGUA
Mujer	16	NIGERIA
Varón	11	NIGERIA
Mujer	7	NORUEGA
Varón	1	NORUEGA
Mujer	1	ZELANDA
Varón	1	ZELANDA
Mujer	19	PAISES BAJOS
Varón	39	PAISES BAJOS
Mujer	13	PAKISTAN
Varón	20	PAKISTAN
Mujer	3	PANAMA
Mujer	9	PARAGUAY
Varón	9	PARAGUAY
Mujer	38	PERU
Varón	34	PERU
Mujer	70	POLONIA
Varón	97	POLONIA
Mujer	46	PORTUGAL
Varón	80	PORTUGAL
Mujer	50	REINO UNIDO
Varón	69	REINO UNIDO
Varón	1	CHECA
Mujer	21	MOLDOVA
Varón	39	MOLDOVA
Varón	23	UZBEKISTAN
Mujer	28	DOMINICANA
Varón	15	DOMINICANA
Mujer	1	KAZAJIA
Varón	3	KAZAJIA
Mujer	1049	RUMANIA
Varón	1216	RUMANIA
Mujer	49	RUSIA
Varón	40	RUSIA
Mujer	13	SENEGAL
Varón	67	SENEGAL
Mujer	12	MONTENEGRO
Varón	12	MONTENEGRO
Mujer	3	SIRIA
Varón	4	SIRIA
Varón	1	SUDAFRICA
Mujer	5	SUECIA
Varón	7	SUECIA
Mujer	68	SUIZA
Varón	68	SUIZA
Varón	1	SURINAM
Varón	1	TANZANIA
Varón	4	TUNEZ
Varón	3	TURQUIA
Mujer	134	UCRANIA
Varón	176	UCRANIA
Mujer	125	URUGUAY
Varón	150	URUGUAY
Mujer	56	VENEZUELA
Varón	52	VENEZUELA
Mujer	1	VIETNAM
Varón	1	YEMEN

Nº DE HABITANTES POR NACIONALIDAD	
PAIS	Nº Hab.
RUMANIA	2265
MARRUECOS	1585
COLOMBIA	758
ARGENTINA	719
FRANCIA	678
ECUADOR	372
CHINA	371
BULGARIA	340
UCRANIA	310
URUGUAY	275
LITUANIA	263
ALEMANIA	247
ARGELIA	209
MALI	182
BRASIL	182
CHILE	181
POLONIA	167
ITALIA	145
CUBA	144
SUIZA	136
PORTUGAL	126
REINO UNIDO	119
VENEZUELA	108
OTROS PAISES	1357
	11239

